

Pokračovanie promenády  
Existujúci prietok 2x  
Socha Sv. Jána Nepomuckého  
Oporný múr chodníka ponad existujúci prietok, v 4000-4500 mm

Zábradlie na múriku v. 500 mm, dl. 85500 mm

Násyp lomový kameň fr. 250-500 mm

Exist. rigol/potok  
Osadiť bet. rúru 1x DN 1000  
cca 50 m a 1x DN 500

ST 01 - SO 04 - Mobiliár - Lavičky 50x

ST 11 - SO 02 - Sadové úpravy

ST 11 - SO 02 - Sadové úpravy - Ostrovčeky na promenáde 15x - 2x  
strom s podsvetlením + skalka + lampa VO

Plánovaná  
prečerpávacia  
a šachta-  
kanal.  
1963/5

ST 01 - SO 01 -  
Nábrežná promenáda  
2387/19  
2093/1

Kotva 1x + skalka, balvany

Sprcha 1x

ST 01 - SO 04 - Mobiliár - Bicykle stojany 6x

ST 11 - SO 04 - Detské ihriská - Pieskovisko so sumcom a kolotoč

ST 11 - SO 01  
Úprava pláže

ST 01 - SO 04 - Mobiliár - Lavičky 50x

Digitálny informačný panel  
ST 01 - SO 04 - Mobiliár -  
Pitná fontánka

ST 01 - SO 02 - Pódium s fontánou

ST 11 - SO 02 - Sadové úpravy

Pláž - piesok/štrk

ST 11 - SO 03 - Športoviská - Bedminton

Výsadba Tráva na pláži

Mlatový chodník + drevené prahce + osvetlenie 13x

ST 01 - SO 03 - Maják

Existujúce športoviská

ST 01 - SO 04 - Mobiliár - Stojany  
pre bicykle 4x

Sprcha 1x

Pitná fontánka

ST 01 - SO 04 - Mobiliár -  
Sedenie na muriku 12m 9x  
ST 01 - SO 04 - Mobiliár -  
Stojany pre bicykle 3x

ST 05

ST 06

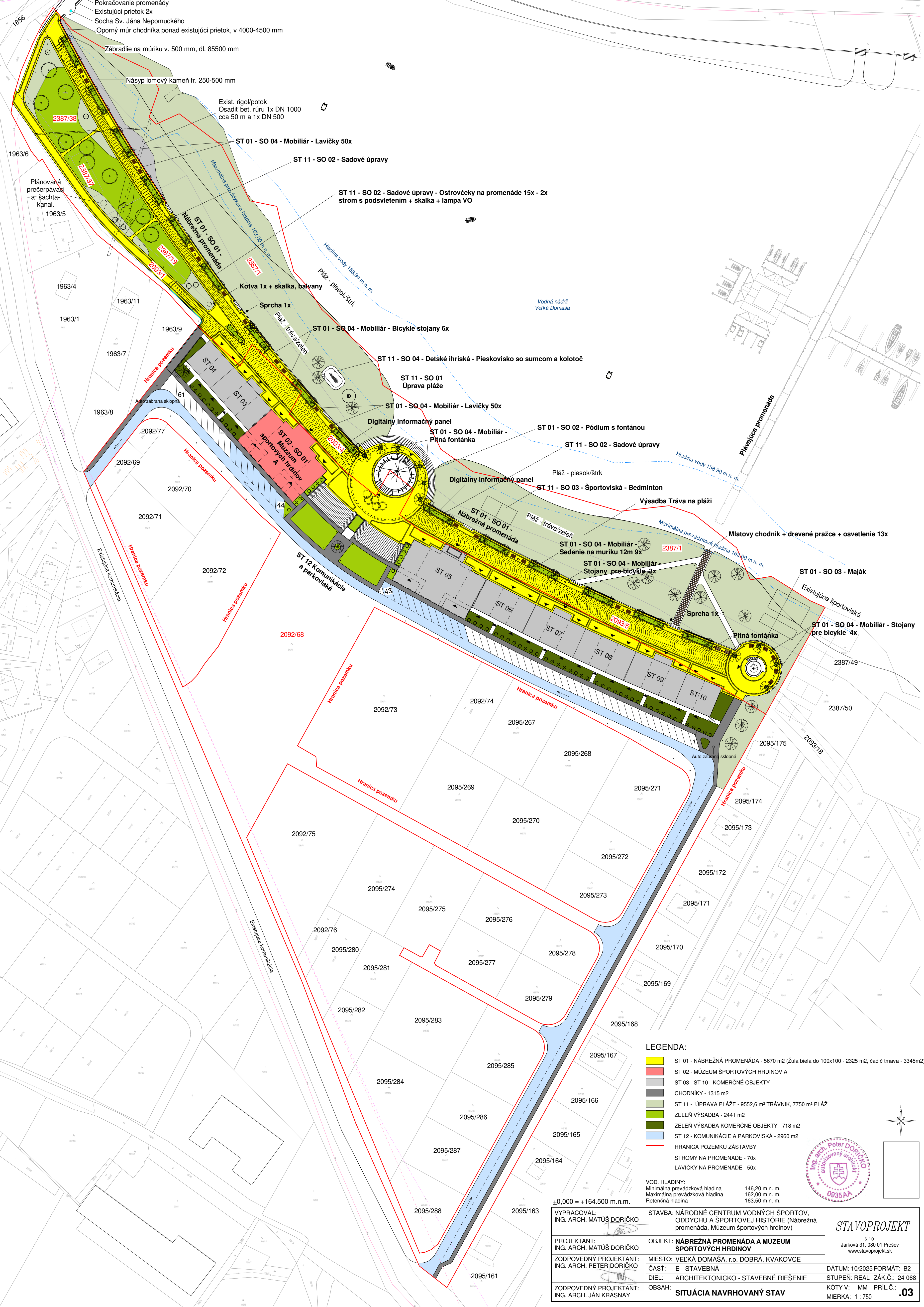
ST 07

ST 08

ST 09

ST 10

ST 12 Komunikácie  
a parkoviská



LEGENDA:

- ST 01 - NÁBREŽNÁ PROMENÁDA - 5670 m2 (Žltá biela do 100x100 - 2325 m2, čadič tmava - 3345m2)
- ST 02 - MÚZEUM ŠPORTOVÝCH HRDINOV A
- ST 03 - ST 10 - KOMERČNÉ OBJEKTY
- CHODNÍKY - 1315 m2
- ST 11 - ÚPRAVA PLÁŽE - 9552,6 m2 TRÁVNIK, 7750 m2 PLÁŽ
- ZELEŇ VÝSADBA - 2441 m2
- ZELEŇ VÝSADBA KOMERČNÉ OBJEKTY - 718 m2
- ST 12 - KOMUNIKÁCIE A PARKOVISKÁ - 2960 m2
- HRANICA POZEMKU ZÁSTAVBY
- STROMY NA PROMENADE - 70x
- LAVIČKY NA PROMENADE - 50x

VOD. HLADINY:  
Minimálna prevádzková hladina 146,20 m n. m.  
Maximálna prevádzková hladina 162,00 m n. m.  
Retenčná hladina 163,50 m n. m.

±0,000 = +164.500 m.n.m.

VYPRACOVAL: ING. ARCH. MATUŠ DORIČKO	STAVBA: NÁRODNÉ CENTRUM VODNÝCH ŠPORTOV, ODDYCHU A ŠPORTOVEJ HISTÓRIE (Nábrežná promenáda, Múzeum športových hrdinov)	<b>STAVOPROJEKT</b>  s.r.o. Jarková 31, 080 01 Prešov www.stavoprojekt.sk
PROJEKTANT: ING. ARCH. MATUŠ DORIČKO	OBJEKT: NÁBREŽNÁ PROMENÁDA A MÚZEUM ŠPORTOVÝCH HRDINOV	
ZODPOVEDNÝ PROJEKTANT: ING. ARCH. PETER DORIČKO	MIESTO: VEĽKÁ DOMAŠA, r.o. DOBRÁ, KVAKOVCE ČASŤ: E - STAVEBNÁ	
ZODPOVEDNÝ PROJEKTANT: ING. ARCH. JÁN KRASNAY	DIEL: ARCHITEKTONICKO - STAVEBNÉ RIEŠENIE OBSAH: SITUÁCIA NAVRHOVANÝ STAV	
		DÁTUM: 10/2025 FORMÁT: B2
		STUPEŇ: REAL ZÁK.Č.: 24 068
		KÓTY V: MM PRÍL.Č.: MIERKA: 1 : 750

